

# GAMMAFERTIL

for Woman

## Göstərişlər:

- Endokrin mənşəli qadın sonsuzluğu
- Süni mayalanma və inseminasiya mərhələsinə hazıqlıq dövrü
- Cinsi həvəsin (libido) azalması, qadınlarda frigidlik
- Qadınlarda postkastrasion sindrom (cinsi orqanların xaric edilməsindən sonra)
- Yumurtalıqların polikistozu
- Fibroz-kistoz mastopatiya
- Predmenstrual sindrom
- Klimakterik sindrom

Çox komponentli bioloji aktiv maddədir. Onun tərkibinə daxil olan komponentlərin empirik aşkar olunan xüsusiyyətləri bir çox tədqiqatlarda öz elmi təsdiqini tapmışdır.

**GAMMAFERTIL FOR WOMAN** tərkibinə daxil olan aktiv təbii komponentlər aşağıdakılara səbəb olur:

- qadınlarda seksual hissiyyatın artmasına;
- təsirin yüksək sürətlə başlamasına, effektin uzun müddət davam etməsinə və orqazm hissəsinin güclənməsinə;
- estrogen hormonların hasilatının sürətlənməsinə, cinsi funksiyaların, libidonun, seksual aktivliyin digər summar göstəricilərinin yaxşılaşmasına və qadınlarda reproduktivliyin artmasına;
- cinsi orqanların (məsələn: uşaqlıq, yumurtalıqlar və s.) xaric edilməsi ilə nəticələnən müxtəlif əməliyyatlar keçirmiş qadınlarda psixi və fizioloji vəziyyətinə müsbət təsirə;
- klimaks dövründə və ya cərrahi kastrasiyadan (məsələn: mioma ilə birlikdə uşaqlığın xaric edilməsindən sonra və s.) sonra inkişaf edən yuxusuzluq, oyanıcılıq, gərginlik və s. kimi simptomların intensivliyinin və təzahür dərəcəsinin azalmasına.

**İSTİFADƏ ÜZRƏ TÖVSIYYƏLƏR:** 1 paketdən gündə 2 dəfə, xüsusən yemək vaxtı qəbul etməyə üstünlük verilir. 1 paketi yarım stəkan otaq temperaturu suda həll etdikdən dərhal sonra içmək lazımdır. **Optimal qəbul müddəti – 2-3 aydır.** Lazım olan hallarda qəbul kursları təkrarlana bilər.

**ƏLAVƏ TƏSİRLƏRİ:** **GAMMAFERTIL FOR WOMAN** qəbul edərən hər hansı əlavə təsir müşahidə olunmamışdır.

**İSTİFADƏSİNƏ ƏKS GÖSTƏRİŞLƏR:** Preparatın komponentlərinə qarşı fərdi həssaslıq, hamiləlik, döşlə qidalandırma dövrü, ürək-damar sisteminin ağır xəstəlikləri, qaraciyər və böyrəklərin funksiyasının aydın nəzərə çarpan pozğunluğu, 18-dən aşağı yaş, qanaxmalara meyillik.

**SAXLANMA ŞƏRAİTİ:** Quru, birbaşa günəş şüaları düşməyən, 25°C-dən aşağı və uşaqların əli çatmayan yerdə saxlamaq lazımdır.

**YARARLILIQ MÜDDƏTİ:** 3 il. Yararlılıq müddəti hər bir paketdə göstərilmişdir.

**BURAXILIŞ FORMASI:** Hər karton qutuda 60 paket.

İstifadə qaydası və dozası:

**Gündə 2 paket.**

**1 paket səhər / 1 paket axşam**

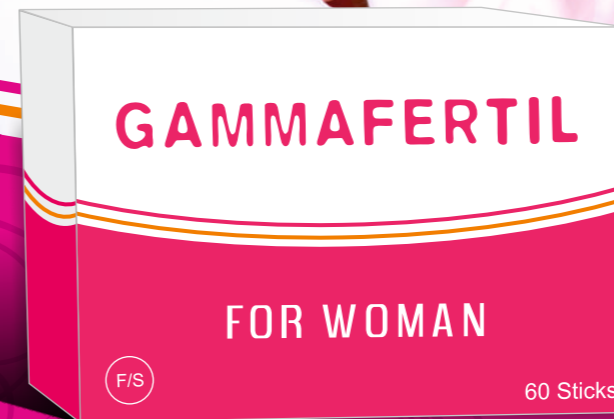
Preparatı ½ stəkan suda tam həll etdikdən dərhal sonra daxilə qəbul etmək lazımdır.



# GAMMAFERTIL

for Woman

Ana olmaq arzusu



İtaliya - Avropa İstehsalı



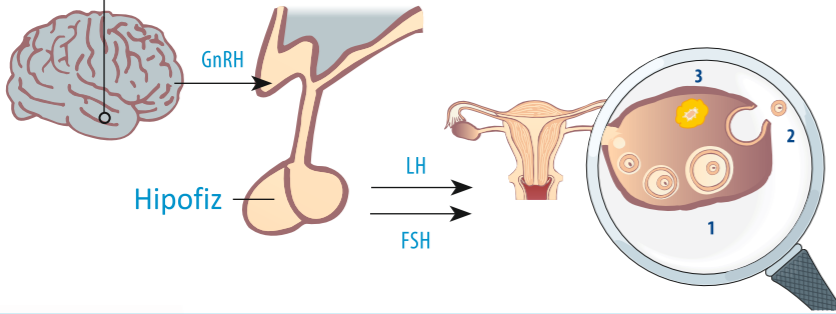
# GAMMAFERTIL

for Woman



## Qadınlarda reproduktiv funksiya

Hipotalamus



Hipofizdən ifraz olunan  
FSH və LH-in təsirləri:

- 1 Yumurta kisəsinin böyüməsini və içində yer alan yumurtahüceyrənin yetişməsini saxlayır
- 2 Ovulyasiyanı başladır
- 3 Sonra sarı cismin inkişafını saxlayır

Hipotalamus tərəfindən ifraz olunan GnRH (Qonadotropin rilizinq hormon) hipofize təsir edərək FSH və LH ifrazına səbəb olur.

FSH və LH-da yumurtalıqlara təsir edirlər

- FSH aybaşı dövrünün ilk yarısında içində 1 yumurtahüceyrənin olduğu kisəciyin (follikulun) yetişməsini təmin edir
- LH aybaşı dövrünün ortasında ovulyasiyanın saxlanmasını təmin edir



# GAMMAFERTIL

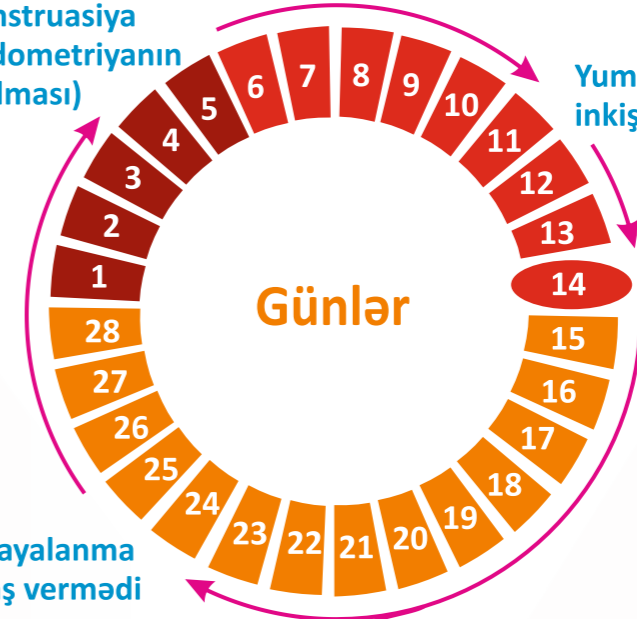
for Woman



## Menstrual tsiklin fazaları

Menstruasiya  
(endometriyanın ayrılması)

Yumurtahüceyrənin inkişafı



Mayalanma baş vermədi

Mayalanma baş verdi

Hamiləlik

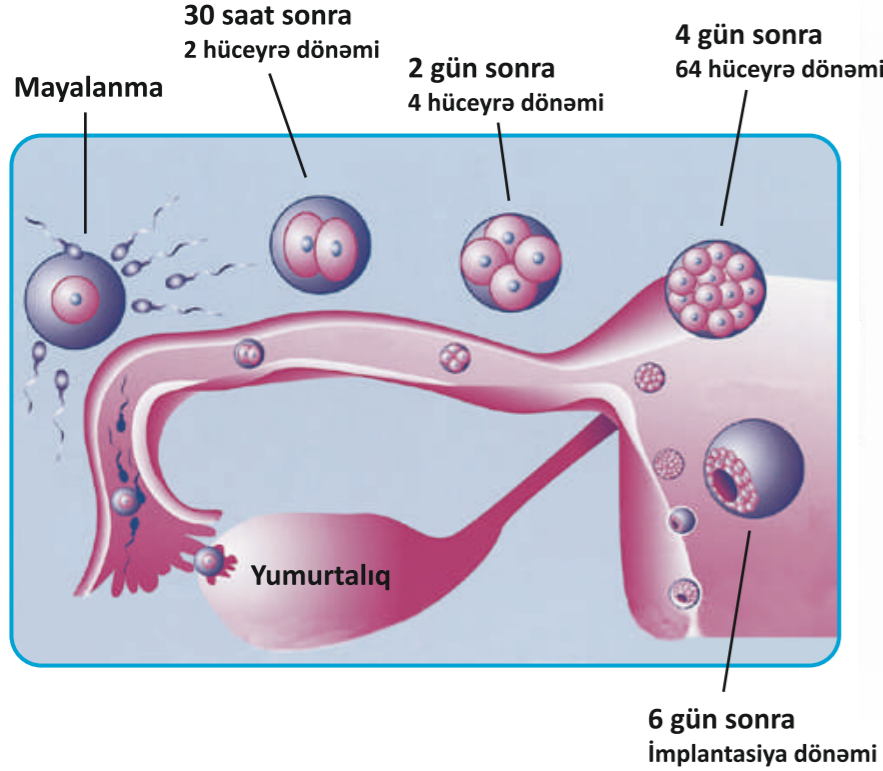


# GAMMAFERTIL

for Woman



## Mayalanma Hamiləlik necə baş verir?



Ovulyasiya nəticəsində sərbəst olan yumurtahüceyrə, uşaqlıq borularının yığılması ilə borulara düşür. Cinsi əlaqə nəticəsində spermatozoidlər vaqinadan uşaqlığa və oradan da borulara keçir. Yumurtahüceyrənin və spermatozoidlərin bir-biri ilə görüşməsi anlamına gələn mayalanma burada baş verir.



# GAMMAFERTIL

for Woman



## Qadın sonsuzluğunun səbəbləri:

- Yumurtahüceyrənin yetişməsində pozğunluq
- Hormonal pozğunluq (hipotalamus, hipofiz, qalxanabənzər, böyrəküstü, yumurtalıq mənşəli)
- Uşaqlığın anatomik qüsurları
- Endometriyoz
- Yumurtalıqların polikistozu
- Genetik pozğunluqlar
- İdiopatik
- İmmunoloji səbəblər
- Kişi faktoru ilə əlaqədar
- Psixoloji səbəblər





# GAMMAFERTIL

for Woman



Tərkibi:

## GAMMAFERTIL

for Woman

Komponentlər

1 paketdə olan

Komponentlər

1 paketdə olan

Eleuterokokk

500 mg

Dəmir

27 mg

Tribulus terrestris

250 mg

E vitamini

36 mg

Vitex agnus-castus

200 mg

Sink

12,5 mg

Lepidium meyenii (maca)

100 mg

B6 vitamini

9,5 mg

Cimicifuga

40 mg

Fol turşusu

0,4 mg

L-arginin

1000 mg

Yod

0,22 mg

C vitamini

500 mg

Selen

0,081 mg

Maqnezium

100 mg

B12 vitamini

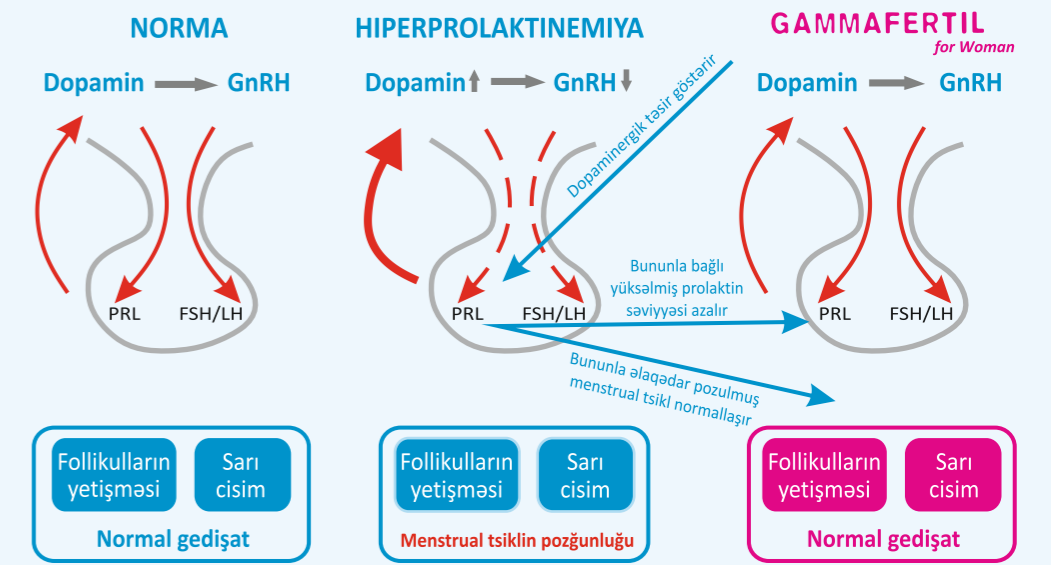
0,025 mg

# GAMMAFERTIL

for Woman



Prolaktin (PRL) sekresiyası ilə qonadotropin rilizing-hormon (GnRH) və qonadotropinlər (FSH və LH) arasında əlaqə:



Üstünlükləri:

## GAMMAFERTIL

for Woman

Dominant follikulun yetişməsini və çatlamasını təmin edir

Qadını hamiləliyə hazırlayır

Orqanizmdə vitamin və mineral çatışmazlığını aradan qaldırır

Hormonal balansı təbii qeyri hormonal komponentlərlə bərpa edir

Yumurtalıqların işini normallaşdırır

Yüksəlməmiş prolaktin səviyyəsini normallaşdırır

Qadınlarda cinsi istək hissini artırır